



Edytor  
Telefon  
faks  
e-Mail

## Spis treści

<b>Przedszkole Snopków</b>	
Spis treści	1
<b>01 Wiatrołap</b>	
<b>Sceny świetlne</b>	
<b>podstawowe</b>	
Podsumowanie	3
<b>awaryjne</b>	
Podsumowanie	4
<b>Powierzchnie pomieszczenia</b>	
<b>hydrant</b>	
Izolinie (E, prostopadłe)	5
<b>03 Szatnia</b>	
Podsumowanie	6
<b>04 Sala dzieci</b>	
<b>Sceny świetlne</b>	
<b>podstawowe</b>	
Podsumowanie	7
<b>awaryjne</b>	
Podsumowanie	8
<b>05 Łazienka</b>	
Podsumowanie	9
<b>06 Sala dzieci</b>	
Podsumowanie	10
<b>07 Magazyn</b>	
Podsumowanie	11
<b>08 Sala dzieci</b>	
Podsumowanie	12
<b>09 Rozdzielnia posiłków</b>	
Podsumowanie	13
<b>10 Zmywalnia</b>	
Podsumowanie	14
<b>11 Komunikacja</b>	
Podsumowanie	15
<b>12 Sala integracji</b>	
Podsumowanie	16
<b>14 Kl. schodowa</b>	
Podsumowanie	17
<b>15 Wiatrołap</b>	
Podsumowanie	18
<b>19 Szatnia</b>	
Podsumowanie	19
<b>20 Szatnia</b>	
Podsumowanie	20
<b>21 Szatnia</b>	
Podsumowanie	21
<b>22 Wc</b>	
Podsumowanie	22
<b>23 Łazienka</b>	
Podsumowanie	23
<b>24 Sala dzieci</b>	
Podsumowanie	24
<b>38 Pom. socjalne</b>	
Podsumowanie	25
<b>39 Pok. nauczycielski</b>	



Edytor  
Telefon  
faks  
e-Mail

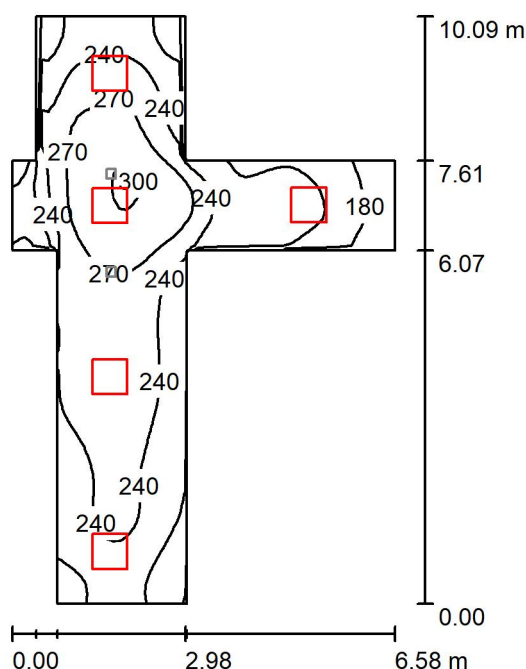
## Spis treści

Podsumowanie	26
<b>40 Komunikacja</b>	
<b>Sceny świetlne</b>	
<b>podstawowe</b>	
Podsumowanie	27
<b>awaryjne</b>	
Podsumowanie	28
<b>Powierzchnie pomieszczenia</b>	
<b>hydrant</b>	
Izolinie (E, prostopadłe)	29
<b>41 Łazienka</b>	
Podsumowanie	30
<b>44 Sala dzieci</b>	
<b>Sceny świetlne</b>	
<b>podstawowe</b>	
Podsumowanie	31
<b>awaryjne</b>	
Podsumowanie	32
<b>49 Gabinet do terapii</b>	
Podsumowanie	33
<b>50 Gabinet do terapii</b>	
Podsumowanie	34
<b>51 Pracownia</b>	
Podsumowanie	35
<b>53 Sekretariat</b>	
Podsumowanie	36
<b>54 Gabinet</b>	
Podsumowanie	37
<b>55 Archiwum</b>	
Podsumowanie	38



Edytor  
Telefon  
faks  
e-Mail

## 01 Wiatrołap / podstawowe / Podsumowanie



Wysokość pomieszczenia: 3.000 m, Wysokość montażu: 3.000 m,  
Współczynnik konserwacji: 0.80

Wartości Lux, Skala 1:130

Powierzchnia	$\rho$ [%]	$E_m$ [lx]	$E_{min}$ [lx]	$E_{max}$ [lx]	$E_{min} / E_m$
Płaszczyzna pracy	/	238	140	303	0.588
Podłoga	20	238	144	304	0.604
Sufit	70	85	44	151	0.516
Ściany (12)	50	189	63	673	/

### Płaszczyzna pracy:

Wysokość: 0.000 m  
Siatka: 64 x 64 Punkty  
Margines: 0.000 m

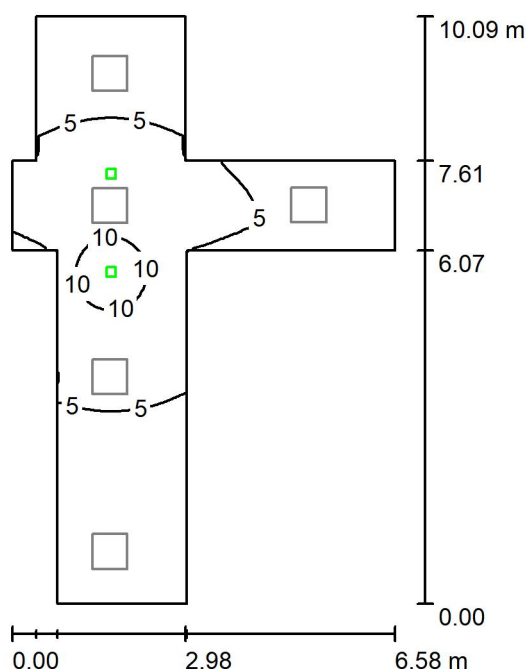
### Wykaz opraw

Nr.	Ilość	Etykieta (Czynnik korekcyjny)	$\Phi$ (Oprawa) [lm]	$\Phi$ (Lampy) [lm]	P [W]
1	5	ES-SYSTEM S.A. 3372101 FLAT OP 597.LED 830 4000lm OPAL 35W IP40 RAL9016 DRV (1.000)	4001	4000	35.0
W sumie:			20006	20000	175.0

Specyfikacja mocy przyłączeniowej:  $5.84 \text{ W/m}^2 = 2.44 \text{ W/m}^2 / 100 \text{ lx}$  (Powierzchnia podstawowa:  $29.96 \text{ m}^2$ )

Edytor  
Telefon  
faks  
e-Mail

## 01 Wiatrołap / awaryjne / Podsumowanie



Wysokość pomieszczenia: 3.000 m, Wysokość montażu: 3.000 m,  
Współczynnik konserwacji: 0.80

Wartości Lux, Skala 1:130

Powierzchnia	$\rho$ [%]	$E_m$ [lx]	$E_{min}$ [lx]	$E_{max}$ [lx]	$E_{min} / E_m$
Płaszczyzna pracy	/	4.97	0.52	11	0.105
Podłoga	20	4.96	0.52	11	0.104
Sufit	70	0.00	0.00	0.00	0.000
Ściany (12)	50	2.83	0.00	32	/

**Płaszczyzna pracy:**

Wysokość: 0.000 m  
Siatka: 128 x 128 Punkty  
Margines: 0.000 m

Scena oświetlenia awaryjnego (EN 1838):

Zostanie obliczone tylko światło bezpośrednie.

Współdziałanie odbitego światła nie jest uwzględnione.

**Wykaz opraw**

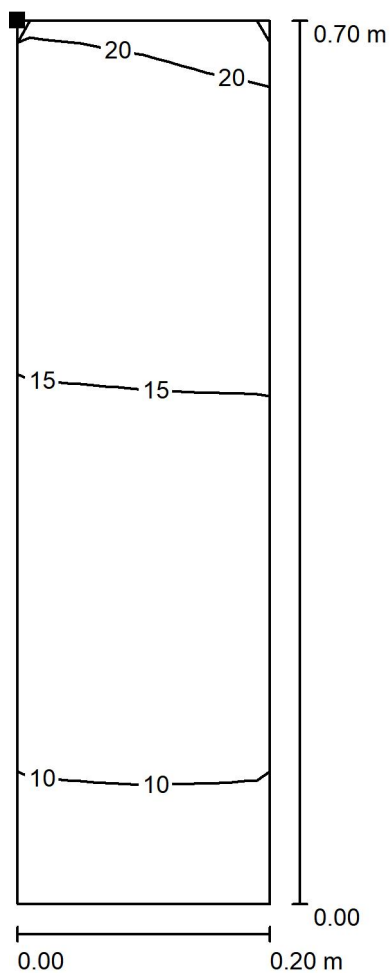
Nr.	Ilość	Etykieta (Czynnik korekcyjny)	$\Phi$ (Oprawa) [lm]	$\Phi$ (Lampy) [lm]	P [W]
1	1	ES-SYSTEM S.A. LUD0A-V2611R9016TC0 LUMI LUD A 1x2 TC 1 VWD WH (1.000)	270	270	4.6
2	1	ES-SYSTEM S.A. LUD0A-W2611R9016TC0 LUMI LUD A 1x2 TC 1 WD WH (1.000)	270	270	4.6
W sumie:			540	540	9.2

Specyfikacja mocy przyłączeniowej:  $0.31 \text{ W/m}^2 = 6.19 \text{ W/m}^2 / 100 \text{ lx}$  (Powierzchnia podstawowa:  $29.96 \text{ m}^2$ )

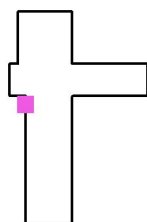


Edytor  
Telefon  
faks  
e-Mail

# 01 Wiatrołap / awaryjne / hydrant / Izolinie (E, prostopadłe)



Położenie powierzchni w  
pomieszczeniu:  
Zaznaczony punkt:  
(30.356 m, 5.633 m, 1.700 m)



Wartości Lux, Skala 1 : 6

Siatka: 8 x 4 Punkty

$E_m$  [lx]  
14

$E_{min}$  [lx]  
9.16

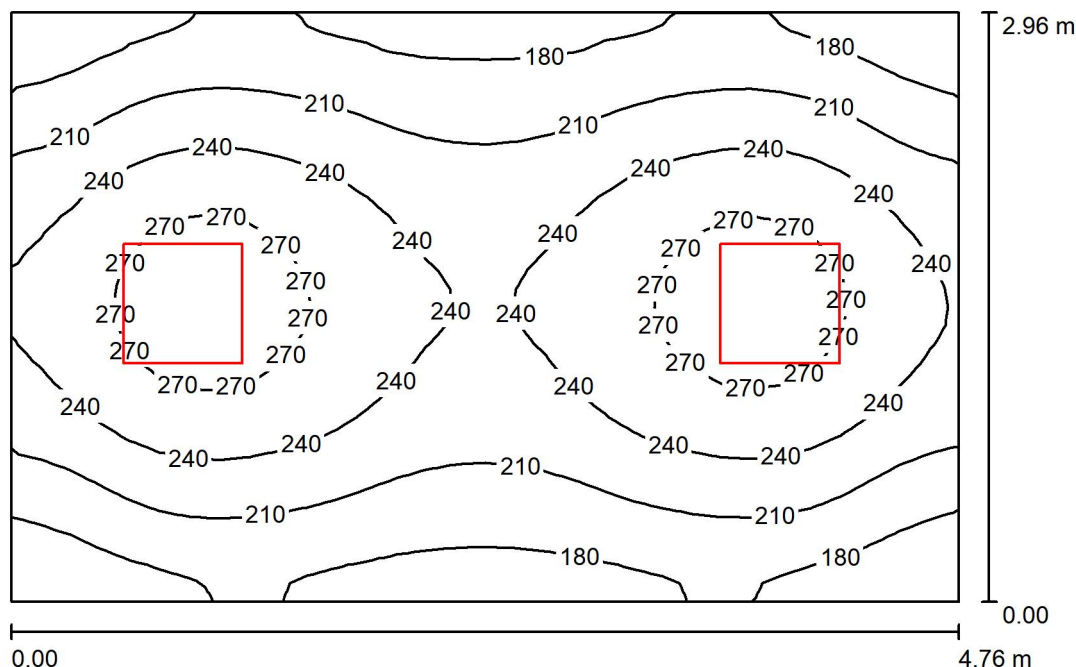
$E_{max}$  [lx]  
20

$E_{min} / E_m$   
0.645

$E_{min} / E_{max}$   
0.448

Edytor  
Telefon  
faks  
e-Mail

## 03 Szatnia / Podsumowanie



Wysokość pomieszczenia: 3.000 m, Wysokość montażu: 3.000 m,  
Współczynnik konserwacji: 0.80

Wartości Lux, Skala 1:38

Powierzchnia	$\rho$ [%]	$E_m$ [lx]	$E_{min}$ [lx]	$E_{max}$ [lx]	$E_{min} / E_m$
Płaszczyzna pracy	/	224	153	288	0.683
Podłoga	20	170	130	194	0.764
Sufit	70	62	43	88	0.691
Ściany (4)	50	140	54	439	/

**Płaszczyzna pracy:**

Wysokość: 0.850 m  
Siatka: 32 x 32 Punkty  
Margines: 0.000 m

**Wykaz opraw**

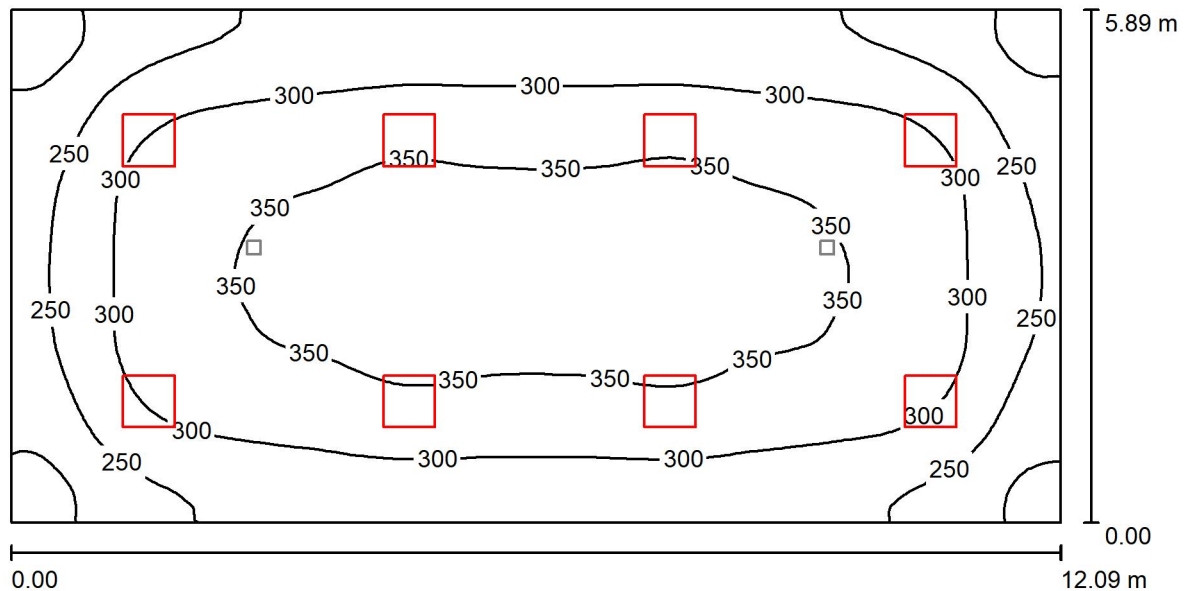
Nr.	Ilość	Etykieta (Czynnik korekcyjny)	$\Phi$ (Oprawa) [lm]	$\Phi$ (Lampy) [lm]	P [W]
1	2	ES-SYSTEM 3376101 FLAT OP 597.LED 830 3400lm OPAL 27W IP40 RAL9016 DRV (1.000)	3401	3400	27.0
W sumie:			6802	6800	54.0

Specyfikacja mocy przyłączeniowej:  $3.83 \text{ W/m}^2 = 1.71 \text{ W/m}^2/100 \text{ lx}$  (Powierzchnia podstawowa:  $14.08 \text{ m}^2$ )



Edytor  
Telefon  
faks  
e-Mail

## 04 Sala dzieci / podstawowe / Podsumowanie



Wysokość pomieszczenia: 3.000 m, Wysokość montażu: 3.000 m,  
Współczynnik konserwacji: 0.80

Wartości Lux, Skala 1:87

Powierzchnia	$\rho$ [%]	$E_m$ [lx]	$E_{min}$ [lx]	$E_{max}$ [lx]	$E_{min} / E_m$
Płaszczyzna pracy	/	302	166	369	0.550
Podłoga	20	302	166	369	0.551
Sufit	70	63	44	70	0.691
Ściany (4)	50	140	53	237	/

### Płaszczyzna pracy:

Wysokość: 0.000 m  
Siatka: 128 x 128 Punkty  
Margines: 0.000 m

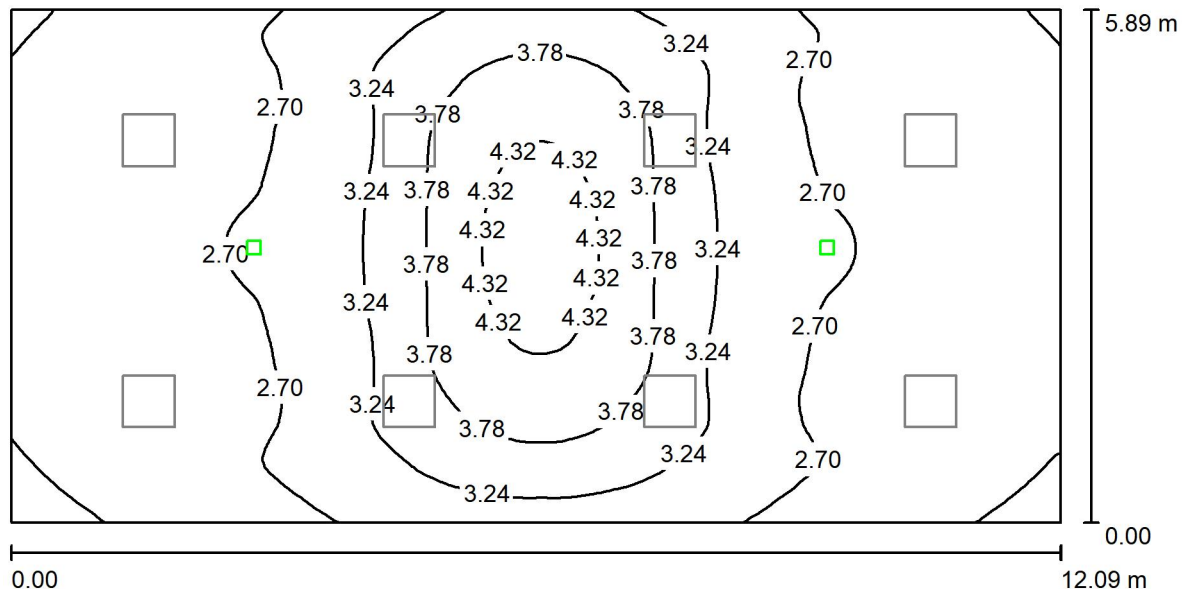
### Wykaz opraw

Nr.	Ilość	Etykieta (Czynnik korekcyjny)	$\Phi$ (Oprawa) [lm]	$\Phi$ (Lampy) [lm]	P [W]
1	8	ES-SYSTEM 3373101 FLAT MP 597.LED 830 4100lm DMPR IP40 RAL9016 DRV (1.000)	4099	4100	35.0
W sumie:			32796	32800	280.0

Specyfikacja mocy przyłączeniowej:  $3.93 \text{ W/m}^2 = 1.30 \text{ W/m}^2/100 \text{ lx}$  (Powierzchnia podstawowa:  $71.18 \text{ m}^2$ )

Edytor  
Telefon  
faks  
e-Mail

## 04 Sala dzieci / awaryjne / Podsumowanie



Wysokość pomieszczenia: 3.000 m, Wysokość montażu: 3.000 m,  
Współczynnik konserwacji: 0.80

Wartości Lux, Skala 1:87

Powierzchnia	$\rho$ [%]	$E_m$ [lx]	$E_{min}$ [lx]	$E_{max}$ [lx]	$E_{min} / E_m$
Płaszczyzna pracy	/	2.96	1.80	4.52	0.607
Podłoga	20	2.96	1.80	4.52	0.607
Sufit	70	0.00	0.00	0.00	0.053
Ściany (4)	50	2.05	0.01	6.89	/

**Płaszczyzna pracy:**

Wysokość: 0.000 m  
Siatka: 128 x 128 Punkty  
Margines: 0.000 m

**Scena oświetlenia awaryjnego (EN 1838):**

Zostanie obliczone tylko światło bezpośrednie.  
Współdziałanie odbitego światła nie jest uwzględnione.

**Wykaz opraw**

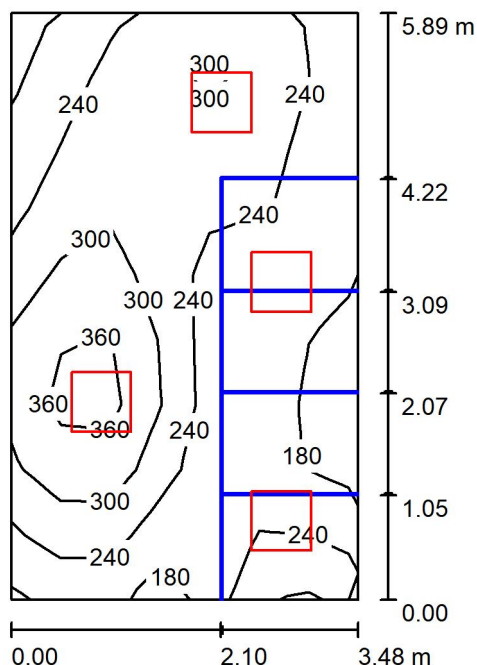
Nr.	Ilość	Etykieta (Czynnik korekcyjny)	$\Phi$ (Oprawa) [lm]	$\Phi$ (Lampy) [lm]	P [W]
1	2	ES-SYSTEM S.A. LUD0A-V2611R9016TC0 LUMI LUD A 1x2 TC 1 VWD WH (1.000)	270	270	4.6
W sumie:			539	540	9.2

Specyfikacja mocy przyłączeniowej:  $0.13 \text{ W/m}^2 = 4.37 \text{ W/m}^2/100 \text{ lx}$  (Powierzchnia podstawowa:  $71.18 \text{ m}^2$ )



Edytor  
Telefon  
faks  
e-Mail

## 05 Łazienka / Podsumowanie



Wysokość pomieszczenia: 3.000 m, Wysokość montażu: 3.000 m,  
Współczynnik konserwacji: 0.80

Wartości Lux, Skala 1:76

Powierzchnia	$\rho$ [%]	$E_m$ [lx]	$E_{min}$ [lx]	$E_{max}$ [lx]	$E_{min} / E_m$
Płaszczyzna pracy	/	255	143	404	0.559
Podłoga	20	174	42	253	0.242
Sufit	70	95	54	705	0.566
Ściany (4)	50	197	26	696	/

**Płaszczyzna pracy:**

Wysokość: 0.850 m  
Siatka: 9 x 7 Punkty  
Margines: 0.000 m

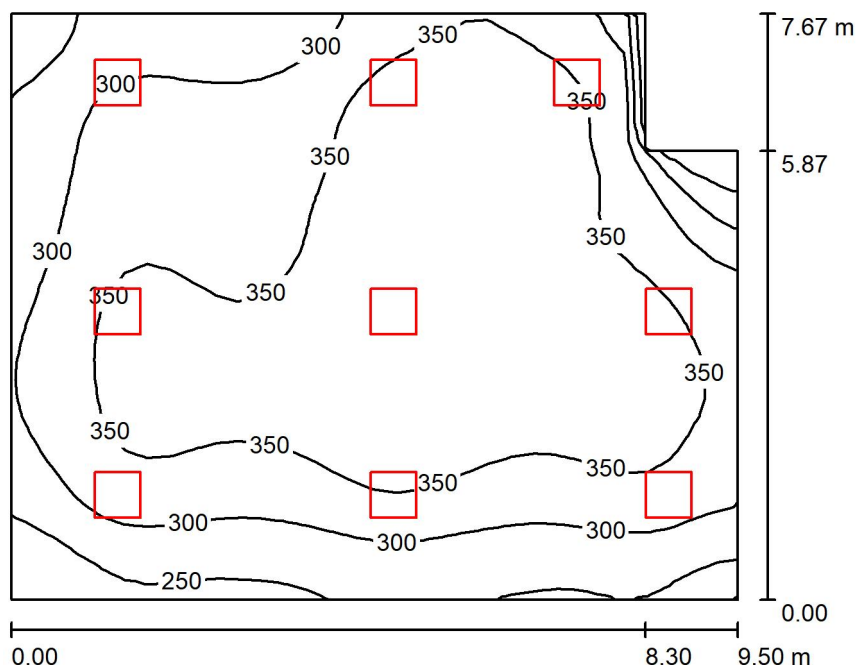
**Wykaz opraw**

Nr.	Ilość	Etykieta (Czynnik korekcyjny)	$\Phi$ (Oprawa) [lm]	$\Phi$ (Lampy) [lm]	P [W]
1	4	ES-SYSTEM 5167701N FLAT LED 595.LED 830 4100lm OPAL 41W IP54 RAL9016 DRV (1.000)	4100	4100	41.0
W sumie:			16398W	sumie: 16400	164.0

Specyfikacja mocy przyłączeniowej:  $8.00 \text{ W/m}^2 = 3.14 \text{ W/m}^2/100 \text{ lx}$  (Powierzchnia podstawowa:  $20.50 \text{ m}^2$ )

Edytor  
Telefon  
faks  
e-Mail

## 06 Sala dzieci / Podsumowanie



Wysokość pomieszczenia: 3.000 m, Wysokość montażu: 3.000 m,  
Współczynnik konserwacji: 0.80

Wartości Lux, Skala 1:99

Powierzchnia	$\rho$ [%]	$E_m$ [lx]	$E_{min}$ [lx]	$E_{max}$ [lx]	$E_{min} / E_m$
Płaszczyzna pracy	/	331	183	399	0.553
Podłoga	20	331	158	399	0.479
Sufit	70	75	52	129	0.684
Ściany (6)	50	176	60	448	/

**Płaszczyzna pracy:**

Wysokość: 0.000 m  
Siatka: 32 x 32 Punkty  
Margines: 0.000 m

**Wykaz opraw**

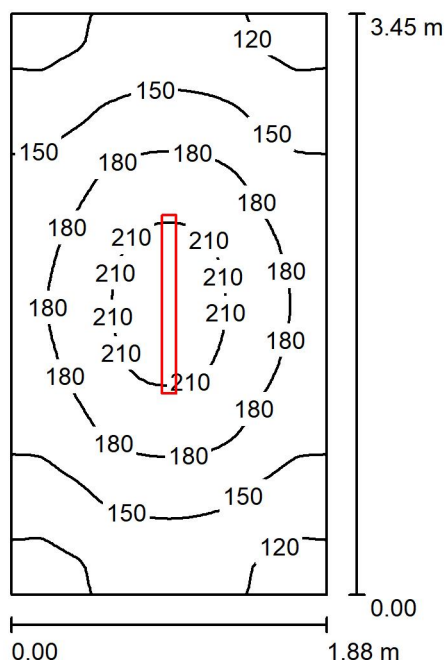
Nr.	Ilość	Etykieta (Czynnik korekcyjny)	$\Phi$ (Oprawa) [lm]	$\Phi$ (Lampy) [lm]	P [W]
1	9	ES-SYSTEM 3373101 FLAT MP 597.LED 830 4100lm DMPR IP40 RAL9016 DRV (1.000)	4099	4100	35.0
W sumie:			36895W	36900	315.0

Specyfikacja mocy przyłączeniowej:  $4.46 \text{ W/m}^2 = 1.35 \text{ W/m}^2/100 \text{ lx}$  (Powierzchnia podstawowa:  $70.68 \text{ m}^2$ )



Edytor  
Telefon  
faks  
e-Mail

## 07 Magazyn / Podsumowanie



Wysokość pomieszczenia: 3.300 m, Wysokość montażu: 3.300 m,  
Współczynnik konserwacji: 0.80

Wartości Lux, Skala 1:45

Powierzchnia	$\rho$ [%]	$E_m$ [lx]	$E_{min}$ [lx]	$E_{max}$ [lx]	$E_{min} / E_m$
Płaszczyzna pracy	/	164	109	223	0.668
Podłoga	20	110	86	134	0.779
Sufit	50	60	28	232	0.475
Ściany (4)	40	115	44	437	/

**Płaszczyzna pracy:**

Wysokość: 0.850 m  
Siatka: 32 x 64 Punkty  
Margines: 0.000 m

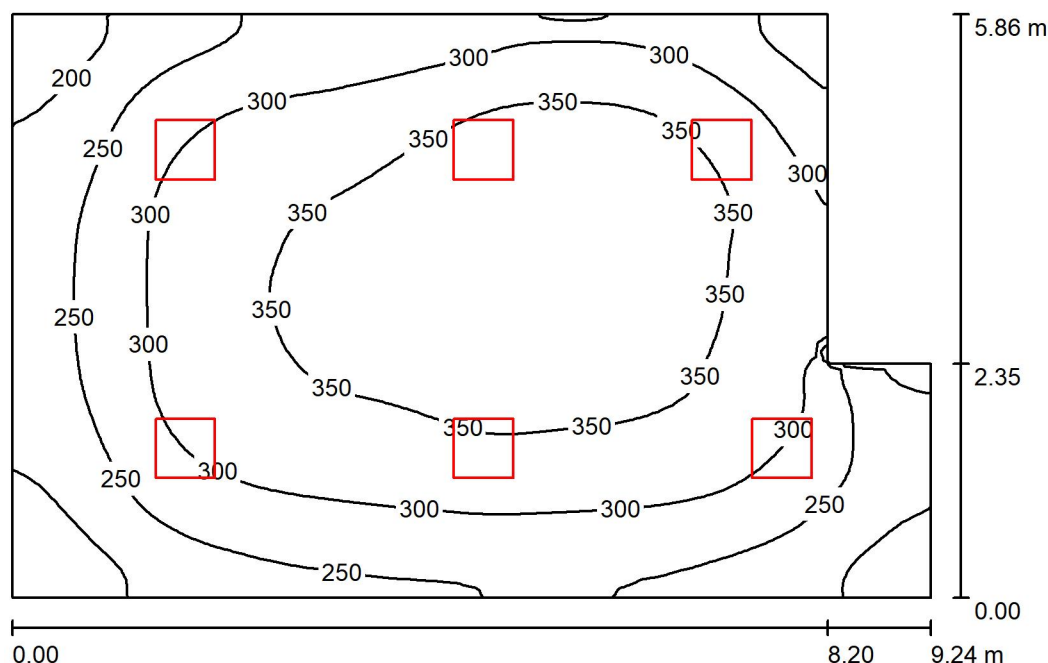
**Wykaz opraw**

Nr.	Ilość	Etykieta (Czynnik korekcyjny)	$\Phi$ (Oprawa) [lm]	$\Phi$ (Lampy) [lm]	P [W]
1	1	ES-SYSTEM 5152110 COSMO APEX-P1060 GR 4000 840 LT PR (1.000)	4010	4010	25.0
W sumie:			4010	4010	25.0

Specyfikacja mocy przyłączeniowej:  $3.86 \text{ W/m}^2 = 2.36 \text{ W/m}^2/100 \text{ lx}$  (Powierzchnia podstawowa:  $6.48 \text{ m}^2$ )

Edytor  
Telefon  
faks  
e-Mail

## 08 Sala dzieci / Podsumowanie



Wysokość pomieszczenia: 3.000 m, Wysokość montażu: 3.000 m,  
Współczynnik konserwacji: 0.80

Wartości Lux, Skala 1:76

Powierzchnia	$\rho$ [%]	$E_m$ [lx]	$E_{min}$ [lx]	$E_{max}$ [lx]	$E_{min} / E_m$
Płaszczyzna pracy	/	301	158	395	0.524
Podłoga	20	301	151	396	0.503
Sufit	70	65	41	81	0.634
Ściany (6)	50	143	52	324	/

**Płaszczyzna pracy:**

Wysokość: 0.000 m  
Siatka: 64 x 64 Punkty  
Margines: 0.000 m

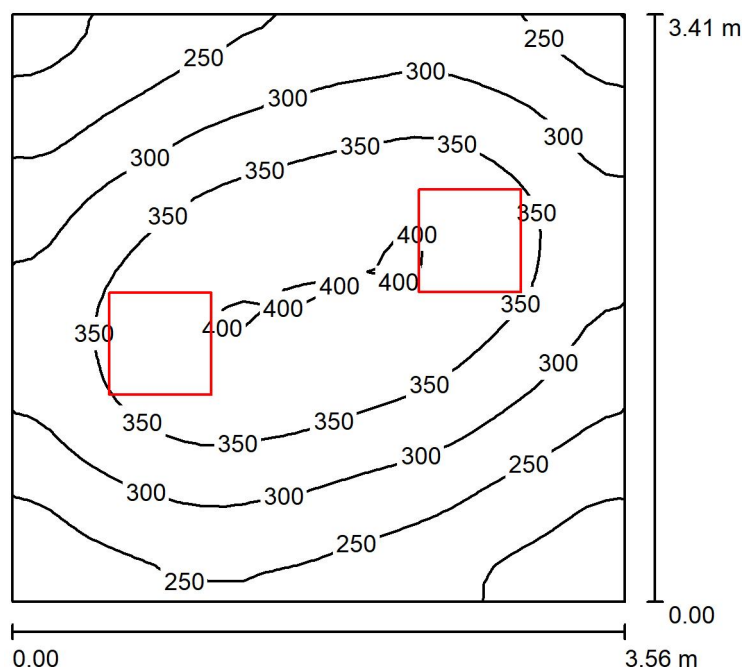
**Wykaz opraw**

Nr.	Ilość	Etykieta (Czynnik korekcyjny)	$\Phi$ (Oprawa) [lm]	$\Phi$ (Lampy) [lm]	P [W]
1	6	ES-SYSTEM 3373101 FLAT MP 597.LED 830 4100lm DMPR IP40 RAL9016 DRV (1.000)	4099	4100	35.0
W sumie:			24597	24600	210.0

Specyfikacja mocy przyłączeniowej:  $4.16 \text{ W/m}^2 = 1.38 \text{ W/m}^2/100 \text{ lx}$  (Powierzchnia podstawowa:  $50.49 \text{ m}^2$ )

Edytor  
Telefon  
faks  
e-Mail

## 09 Rozdzielnia posiłków / Podsumowanie



Wysokość pomieszczenia: 3.000 m, Wysokość montażu: 3.000 m,  
Współczynnik konserwacji: 0.80

Wartości Lux, Skala 1:44

Powierzchnia	$\rho$ [%]	$E_m$ [lx]	$E_{min}$ [lx]	$E_{max}$ [lx]	$E_{min} / E_m$
Płaszczyzna pracy	/	305	161	405	0.527
Podłoga	20	228	148	275	0.648
Sufit	70	93	55	812	0.593
Ściany (4)	50	190	81	552	/

**Płaszczyzna pracy:**

Wysokość: 0.850 m  
Siatka: 32 x 32 Punkty  
Margines: 0.000 m

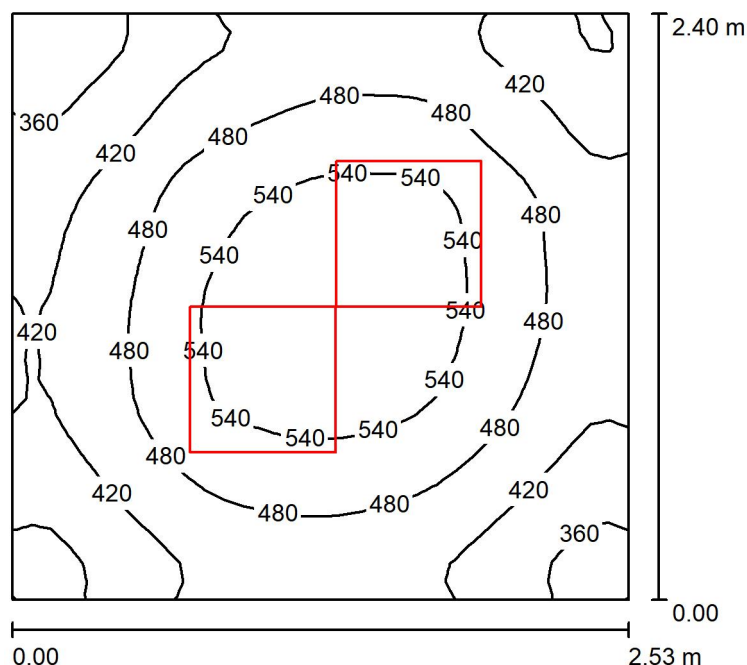
**Wykaz opraw**

Nr.	Ilość	Etykieta (Czynnik korekcyjny)	$\Phi$ (Oprawa) [lm]	$\Phi$ (Lampy) [lm]	P [W]
1	2	ES-SYSTEM 5167801N FLAT LED 595 LED 840 4100lm OPAL 41W IP54 RAL9016 DRV (1.000)	4100	4100	41.0
W sumie:			8199	8200	82.0

Specyfikacja mocy przyłączeniowej:  $6.75 \text{ W/m}^2 = 2.21 \text{ W/m}^2/100 \text{ lx}$  (Powierzchnia podstawowa:  $12.15 \text{ m}^2$ )

Edytor  
Telefon  
faks  
e-Mail

## 10 Zmywalnia / Podsumowanie



Wysokość pomieszczenia: 3.000 m, Wysokość montażu: 3.000 m,  
Współczynnik konserwacji: 0.80

Wartości Lux, Skala 1:31

Powierzchnia	$\rho$ [%]	$E_m$ [lx]	$E_{min}$ [lx]	$E_{max}$ [lx]	$E_{min} / E_m$
Płaszczyzna pracy	/	463	304	578	0.657
Podłoga	20	314	244	361	0.777
Sufit	70	173	106	926	0.615
Ściany (4)	50	318	146	662	/

### Płaszczyzna pracy:

Wysokość: 0.850 m  
Siatka: 32 x 32 Punkty  
Margines: 0.000 m

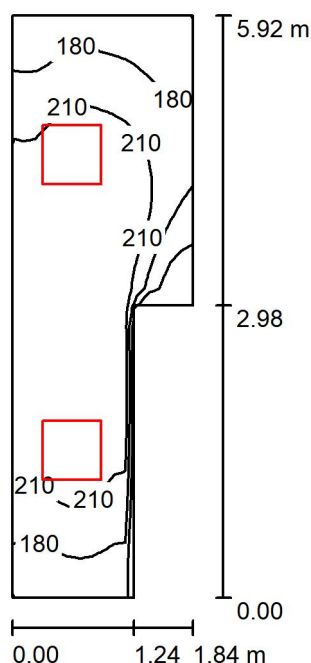
### Wykaz opraw

Nr.	Ilość	Etykieta (Czynnik korekcyjny)	$\Phi$ (Oprawa) [lm]	$\Phi$ (Lampy) [lm]	P [W]
1	2	ES-SYSTEM 5167801N FLAT LED 595 LED 840 4100lm OPAL 41W IP54 RAL9016 DRV (1.000)	4100	4100	41.0
W sumie:			8199	8200	82.0

Specyfikacja mocy przyłączeniowej:  $13.53 \text{ W/m}^2 = 2.92 \text{ W/m}^2/100 \text{ lx}$  (Powierzchnia podstawowa:  $6.06 \text{ m}^2$ )

Edytor  
Telefon  
faks  
e-Mail

## 11 Komunikacja / Podsumowanie



Wysokość pomieszczenia: 3.000 m, Wysokość montażu: 3.000 m,  
Współczynnik konserwacji: 0.80

Wartości Lux, Skala 1:77

Powierzchnia	$\rho$ [%]	$E_m$ [lx]	$E_{min}$ [lx]	$E_{max}$ [lx]	$E_{min} / E_m$
Płaszczyzna pracy	/	205	134	239	0.655
Podłoga	20	205	138	239	0.671
Sufit	70	106	64	193	0.603
Ściany (6)	50	198	76	1044	/

### Płaszczyzna pracy:

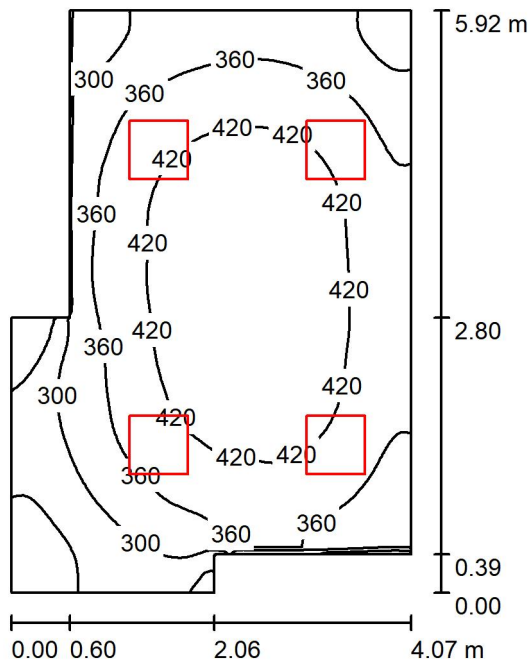
Wysokość: 0.000 m  
Siatka: 32 x 16 Punkty  
Margines: 0.000 m

### Wykaz opraw

Nr.	Ilość	Etykieta (Czynnik korekcyjny)	$\Phi$ (Oprawa) [lm]	$\Phi$ (Lampy) [lm]	P [W]
1	2	ES-SYSTEM S.A. 3372101 FLAT OP 597.LED 830 4000lm OPAL 35W IP40 RAL9016 DRV (1.000)	4001	4000	35.0
W sumie:			8002	8000	70.0

Specyfikacja mocy przyłączeniowej:  $7.69 \text{ W/m}^2 = 3.75 \text{ W/m}^2 / 100 \text{ lx}$  (Powierzchnia podstawowa:  $9.11 \text{ m}^2$ )

## 12 Sala integracji / Podsumowanie



Wysokość pomieszczenia: 3.000 m, Wysokość montażu: 3.000 m,  
Współczynnik konserwacji: 0.80

Wartości Lux, Skala 1:77

Powierzchnia	$\rho$ [%]	$E_m$ [lx]	$E_{min}$ [lx]	$E_{max}$ [lx]	$E_{min} / E_m$
Płaszczyzna pracy	/	373	195	469	0.524
Podłoga	20	373	193	469	0.519
Sufit	70	91	56	134	0.615
Ściany (8)	50	202	65	592	/

**Płaszczyzna pracy:**

Wysokość: 0.000 m  
Siatka: 64 x 64 Punkty  
Margines: 0.000 m

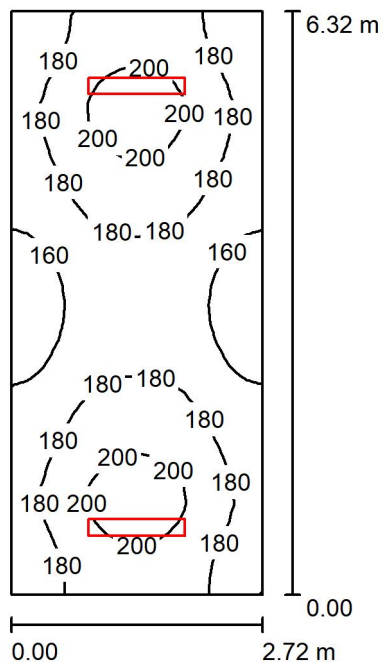
**Wykaz opraw**

Nr.	Ilość	Etykieta (Czynnik korekcyjny)	$\Phi$ (Oprawa) [lm]	$\Phi$ (Lampy) [lm]	P [W]
1	4	ES-SYSTEM 3373101 FLAT MP 597.LED 830 4100lm DMPP IP40 RAL9016 DRV (1.000)	4099	4100	35.0
W sumie:			16398	16400	140.0

Specyfikacja mocy przyłączeniowej:  $6.54 \text{ W/m}^2 = 1.75 \text{ W/m}^2/100 \text{ lx}$  (Powierzchnia podstawowa:  $21.42 \text{ m}^2$ )



## 14 Kl. schodowa / Podsumowanie



Wysokość pomieszczenia: 3.300 m, Wysokość montażu: 3.300 m,  
Współczynnik konserwacji: 0.80

Wartości Lux, Skala 1:82

Powierzchnia	$\rho$ [%]	$E_m$ [lx]	$E_{min}$ [lx]	$E_{max}$ [lx]	$E_{min} / E_m$
Płaszczyzna pracy	/	180	151	208	0.837
Podłoga	20	180	150	208	0.835
Sufit	50	90	45	964	0.505
Ściany (4)	40	176	79	876	/

**Płaszczyzna pracy:**

Wysokość: 0.000 m  
Siatka: 16 x 32 Punkty  
Margines: 0.000 m

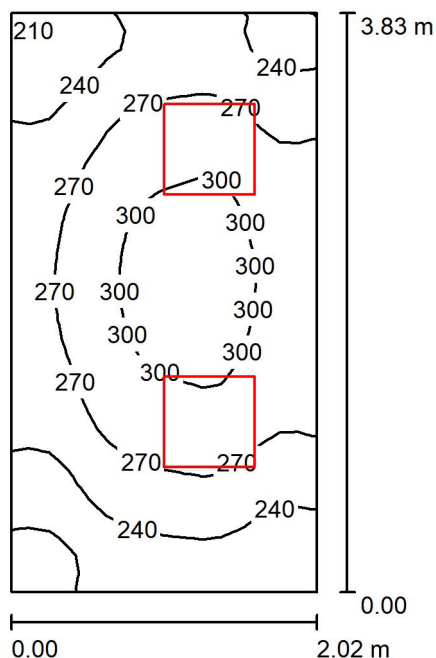
**Wykaz opraw**

Nr.	Ilość	Etykieta (Czynnik korekcyjny)	$\Phi$ (Oprawa) [lm]	$\Phi$ (Lampy) [lm]	P [W]
1	2	ES-SYSTEM REGLUX-S1040 6000 840 OP REGLUX-S1040 6000 840 OP (1.000)	6000	6000	38.0
W sumie:			12000	12000	76.0

Specyfikacja mocy przyłączeniowej:  $4.42 \text{ W/m}^2 = 2.46 \text{ W/m}^2/100 \text{ lx}$  (Powierzchnia podstawowa:  $17.19 \text{ m}^2$ )

Edytor  
Telefon  
faks  
e-Mail

## 15 Wiatrołap / Podsumowanie



Wysokość pomieszczenia: 3.000 m, Wysokość montażu: 3.000 m,  
Współczynnik konserwacji: 0.80

Wartości Lux, Skala 1:50

Powierzchnia	$\rho$ [%]	$E_m$ [lx]	$E_{min}$ [lx]	$E_{max}$ [lx]	$E_{min} / E_m$
Płaszczyzna pracy	/	266	188	315	0.707
Podłoga	20	266	193	315	0.726
Sufit	70	126	79	176	0.628
Ściany (4)	50	253	99	790	/

### Płaszczyzna pracy:

Wysokość: 0.000 m  
Siatka: 16 x 32 Punkty  
Margines: 0.000 m

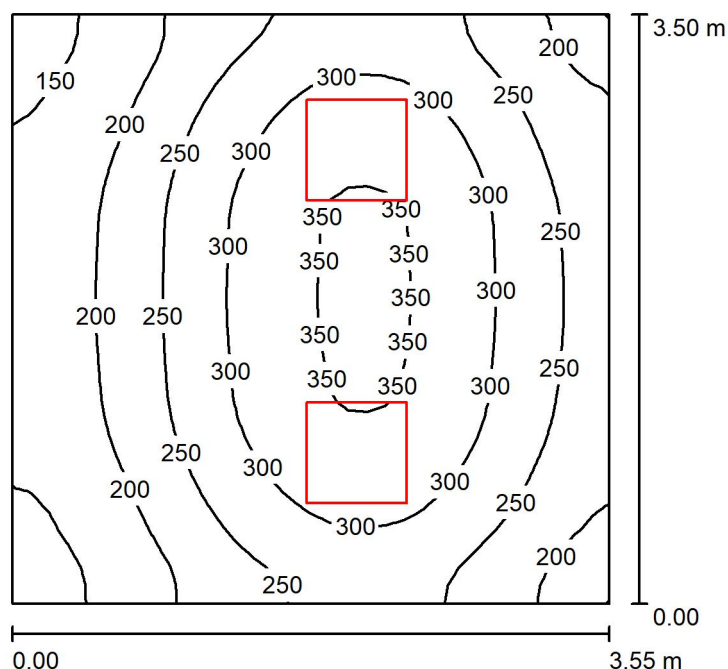
### Wykaz opraw

Nr.	Ilość	Etykieta (Czynnik korekcyjny)	$\Phi$ (Oprawa) [lm]	$\Phi$ (Lampy) [lm]	P [W]
1	2	ES-SYSTEM S.A. 3372101 FLAT OP 597.LED 830 4000lm OPAL 35W IP40 RAL9016 DRV (1.000)	4001	4000	35.0
W sumie:			8002	8000	70.0

Specyfikacja mocy przyłączeniowej:  $9.06 \text{ W/m}^2 = 3.41 \text{ W/m}^2/100 \text{ lx}$  (Powierzchnia podstawowa:  $7.73 \text{ m}^2$ )

Edytor  
Telefon  
faks  
e-Mail

## 19 Szatnia / Podsumowanie



Wysokość pomieszczenia: 3.000 m, Wysokość montażu: 3.000 m,  
Współczynnik konserwacji: 0.80

Wartości Lux, Skala 1:45

Powierzchnia	$\rho$ [%]	$E_m$ [lx]	$E_{min}$ [lx]	$E_{max}$ [lx]	$E_{min} / E_m$
Płaszczyzna pracy	/	258	128	359	0.496
Podłoga	20	193	119	242	0.618
Sufit	70	69	41	94	0.593
Ściany (4)	50	153	51	516	/

**Płaszczyzna pracy:**

Wysokość: 0.850 m  
Siatka: 32 x 32 Punkty  
Margines: 0.000 m

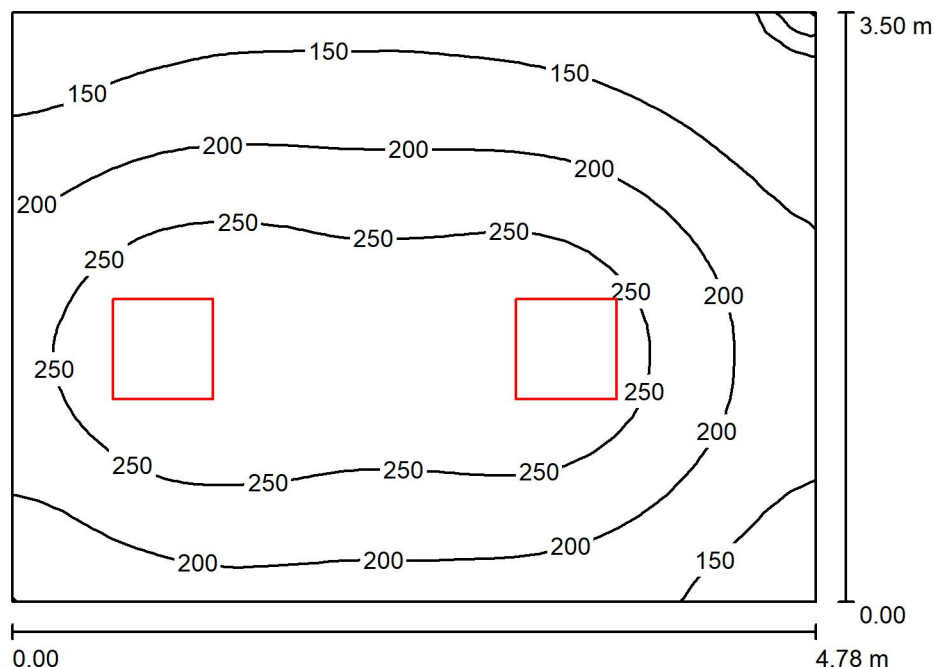
**Wykaz opraw**

Nr.	Ilość	Etykieta (Czynnik korekcyjny)	$\Phi$ (Oprawa) [lm]	$\Phi$ (Lampy) [lm]	P [W]
1	2	ES-SYSTEM 3376101 FLAT OP 597.LED 830 3400lm OPAL 27W IP40 RAL9016 DRV (1.000)	3401	3400	27.0
W sumie:			6802	6800	54.0

Specyfikacja mocy przyłączeniowej:  $4.34 \text{ W/m}^2 = 1.68 \text{ W/m}^2/100 \text{ lx}$  (Powierzchnia podstawowa:  $12.45 \text{ m}^2$ )

Edytor  
Telefon  
faks  
e-Mail

## 20 Szatnia / Podsumowanie



Wysokość pomieszczenia: 3.000 m, Wysokość montażu: 3.000 m,  
Współczynnik konserwacji: 0.80

Wartości Lux, Skala 1:45

Powierzchnia	$\rho$ [%]	$E_m$ [lx]	$E_{min}$ [lx]	$E_{max}$ [lx]	$E_{min} / E_m$
Płaszczyzna pracy	/	211	95	299	0.449
Podłoga	20	163	93	207	0.573
Sufit	70	52	33	76	0.630
Ściany (4)	50	119	41	405	/

**Płaszczyzna pracy:**

Wysokość: 0.850 m  
Siatka: 32 x 32 Punkty  
Margines: 0.000 m

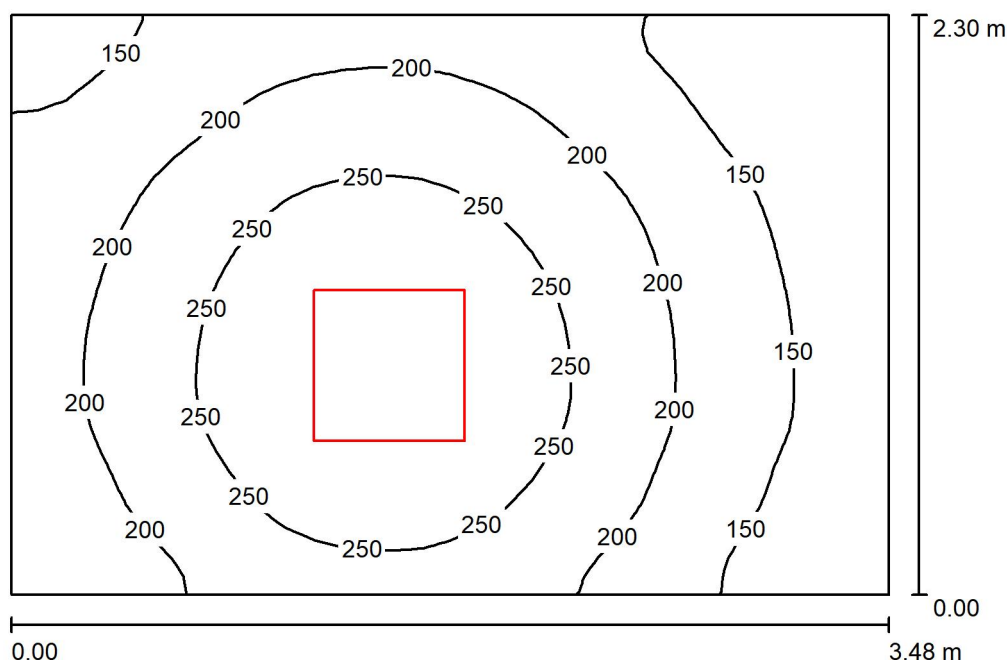
**Wykaz opraw**

Nr.	Ilość	Etykieta (Czynnik korekcyjny)	$\Phi$ (Oprawa) [lm]	$\Phi$ (Lampy) [lm]	P [W]
1	2	ES-SYSTEM 3376101 FLAT OP 597.LED 830 3400lm OPAL 27W IP40 RAL9016 DRV (1.000)	3401	3400	27.0
W sumie:			6802	6800	54.0

Specyfikacja mocy przyłączeniowej:  $3.22 \text{ W/m}^2 = 1.53 \text{ W/m}^2/100 \text{ lx}$  (Powierzchnia podstawowa:  $16.76 \text{ m}^2$ )

Edytor  
Telefon  
faks  
e-Mail

## 21 Szatnia / Podsumowanie



Wysokość pomieszczenia: 3.000 m, Wysokość montażu: 3.000 m,  
Współczynnik konserwacji: 0.80

Wartości Lux, Skala 1:30

Powierzchnia	$\rho$ [%]	$E_m$ [lx]	$E_{min}$ [lx]	$E_{max}$ [lx]	$E_{min} / E_m$
Płaszczyzna pracy	/	204	100	300	0.493
Podłoga	20	143	94	177	0.656
Sufit	70	58	35	83	0.607
Ściany (4)	50	123	43	455	/

**Płaszczyzna pracy:**

Wysokość: 0.850 m  
Siatka: 32 x 32 Punkty  
Margines: 0.000 m

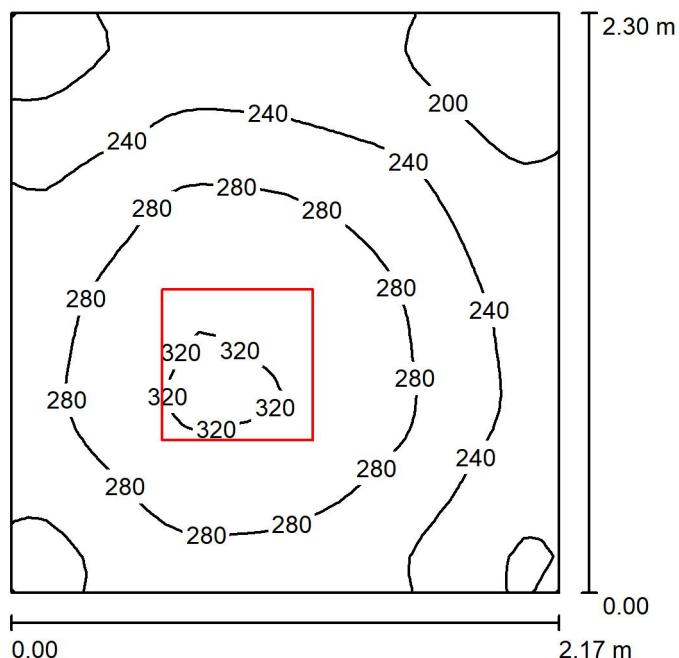
**Wykaz opraw**

Nr.	Ilość	Etykieta (Czynnik korekcyjny)	$\Phi$ (Oprawa) [lm]	$\Phi$ (Lampy) [lm]	P [W]
1	1	ES-SYSTEM S.A. 3372101 FLAT OP 597.LED 830 4000lm OPAL 35W IP40 RAL9016 DRV (1.000)	4001	4000	35.0
W sumie:			4001	4000	35.0

Specyfikacja mocy przyłączeniowej:  $4.38 \text{ W/m}^2 = 2.15 \text{ W/m}^2 / 100 \text{ lx}$  (Powierzchnia podstawowa:  $7.99 \text{ m}^2$ )

Edytor  
Telefon  
faks  
e-Mail

## 22 Wc / Podsumowanie



Wysokość pomieszczenia: 3.000 m, Wysokość montażu: 3.000 m,  
Współczynnik konserwacji: 0.80

Wartości Lux, Skala 1:30

Powierzchnia	$\rho$ [%]	$E_m$ [lx]	$E_{min}$ [lx]	$E_{max}$ [lx]	$E_{min} / E_m$
Płaszczyzna pracy	/	255	159	328	0.624
Podłoga	20	168	125	193	0.744
Sufit	70	104	61	731	0.592
Ściany (4)	50	182	75	515	/

**Płaszczyzna pracy:**

Wysokość: 0.850 m  
Siatka: 32 x 32 Punkty  
Margines: 0.000 m

**Wykaz opraw**

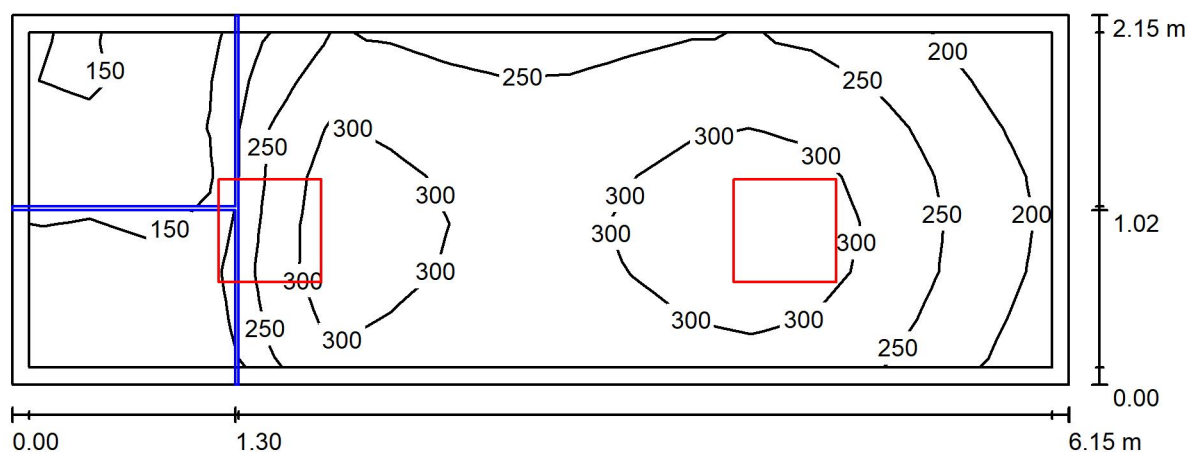
Nr.	Ilość	Etykieta (Czynnik korekcyjny)	$\Phi$ (Oprawa) [lm]	$\Phi$ (Lampy) [lm]	P [W]
1	1	ES-SYSTEM 5167701N FLAT LED 595.LED 830 4100lm OPAL 41W IP54 RAL9016 DRV (1.000)	4100	4100	41.0
W sumie:			4100	4100	41.0

Specyfikacja mocy przyłączeniowej:  $8.22 \text{ W/m}^2 = 3.22 \text{ W/m}^2/100 \text{ lx}$  (Powierzchnia podstawowa:  $4.99 \text{ m}^2$ )



Edytor  
Telefon  
faks  
e-Mail

## 23 Łazienka / Podsumowanie



Wysokość pomieszczenia: 3.000 m, Wysokość montażu: 3.000 m,  
Współczynnik konserwacji: 0.80

Wartości Lux, Skala 1:44

Powierzchnia	$\rho$ [%]	$E_m$ [lx]	$E_{min}$ [lx]	$E_{max}$ [lx]	$E_{min} / E_m$
Płaszczyzna pracy	/	249	106	348	0.428
Podłoga	20	174	55	228	0.315
Sufit	70	87	53	722	0.614
Ściany (4)	50	159	36	502	/

**Płaszczyzna pracy:**

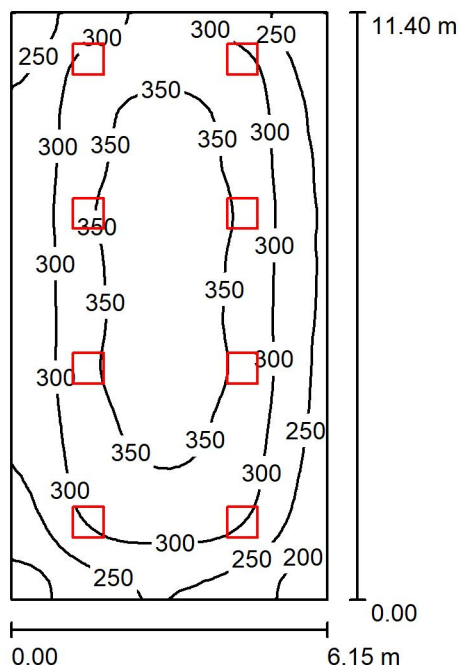
Wysokość: 0.850 m  
Siatka: 17 x 7 Punkty  
Margines: 0.100 m

**Wykaz opraw**

Nr.	Ilość	Etykieta (Czynnik korekcyjny)	$\Phi$ (Oprawa) [lm]	$\Phi$ (Lampy) [lm]	P [W]
1	2	ES-SYSTEM 5167701N FLAT LED 595.LED 830 4100lm OPAL 41W IP54 RAL9016 DRV (1.000)	4100	4100	41.0
W sumie:			8199	8200	82.0

Specyfikacja mocy przyłączeniowej:  $6.21 \text{ W/m}^2 = 2.50 \text{ W/m}^2/100 \text{ lx}$  (Powierzchnia podstawowa:  $13.20 \text{ m}^2$ )

## 24 Sala dzieci / Podsumowanie



Wysokość pomieszczenia: 3.000 m, Wysokość montażu: 3.000 m,  
 Współczynnik konserwacji: 0.80

Wartości Lux, Skala 1:147

Powierzchnia	$\rho$ [%]	$E_m$ [lx]	$E_{min}$ [lx]	$E_{max}$ [lx]	$E_{min} / E_m$
Płaszczyzna pracy	/	304	162	370	0.533
Podłoga	20	305	159	370	0.522
Sufit	70	65	42	97	0.651
Ściany (4)	50	146	52	407	/

### Płaszczyzna pracy:

Wysokość: 0.000 m  
 Siatka: 32 x 64 Punkty  
 Margines: 0.000 m

### Wykaz opraw

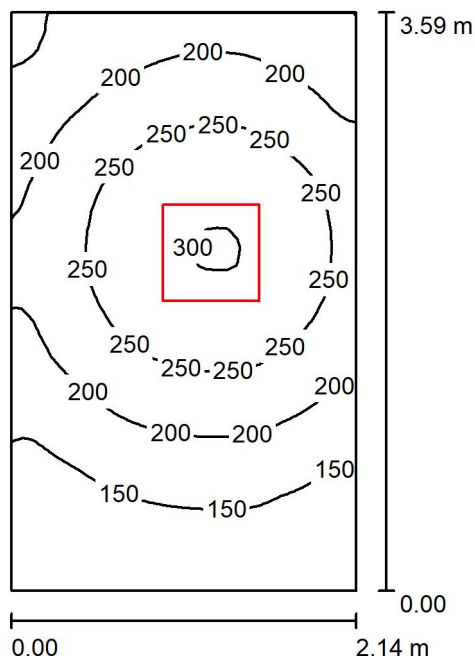
Nr.	Ilość	Etykieta (Czynnik korekcyjny)	$\Phi$ (Oprawa) [lm]	$\Phi$ (Lampy) [lm]	P [W]
1	8	ES-SYSTEM 3373101 FLAT MP 597.LED 830 4100lm DMPR IP40 RAL9016 DRV (1.000)	4099	4100	35.0
W sumie:			32796W	32800	280.0

Specyfikacja mocy przyłączeniowej:  $3.99 \text{ W/m}^2 = 1.31 \text{ W/m}^2/100 \text{ lx}$  (Powierzchnia podstawowa:  $70.12 \text{ m}^2$ )



Edytor  
Telefon  
faks  
e-Mail

## 38 Pom. socjalne / Podsumowanie



Wysokość pomieszczenia: 3.000 m, Wysokość montażu: 3.000 m,  
Współczynnik konserwacji: 0.80

Wartości Lux, Skala 1:47

Powierzchnia	$\rho$ [%]	$E_m$ [lx]	$E_{min}$ [lx]	$E_{max}$ [lx]	$E_{min} / E_m$
Płaszczyzna pracy	/	206	100	303	0.485
Podłoga	20	144	91	179	0.631
Sufit	70	60	35	86	0.582
Ściany (4)	50	126	42	467	/

**Płaszczyzna pracy:**

Wysokość: 0.850 m  
Siatka: 32 x 32 Punkty  
Margines: 0.000 m

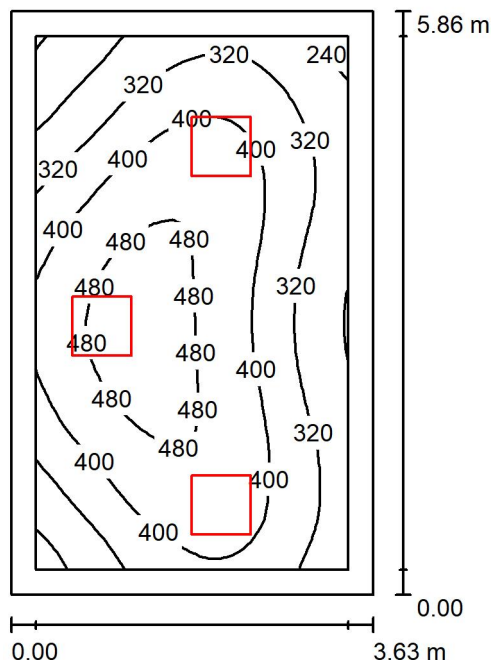
**Wykaz opraw**

Nr.	Ilość	Etykieta (Czynnik korekcyjny)	$\Phi$ (Oprawa) [lm]	$\Phi$ (Lampy) [lm]	P [W]
1	1	ES-SYSTEM S.A. 3372101 FLAT OP 597.LED 830 4000lm OPAL 35W IP40 RAL9016 DRV (1.000)	4001	4000	35.0
W sumie:			4001	4000	35.0

Specyfikacja mocy przyłączeniowej:  $4.56 \text{ W/m}^2 = 2.21 \text{ W/m}^2/100 \text{ lx}$  (Powierzchnia podstawowa:  $7.67 \text{ m}^2$ )

Edytor  
Telefon  
faks  
e-Mail

### 39 Pok. nauczycielski / Podsumowanie



Wysokość pomieszczenia: 3.000 m, Wysokość montażu: 3.000 m,  
Współczynnik konserwacji: 0.80

Wartości Lux, Skala 1:76

Powierzchnia	$\rho$ [%]	$E_m$ [lx]	$E_{min}$ [lx]	$E_{max}$ [lx]	$E_{min} / E_m$
Płaszczyzna pracy	/	382	157	520	0.410
Podłoga	20	296	157	401	0.530
Sufit	70	68	43	94	0.635
Ściany (4)	50	151	47	432	/

#### Płaszczyzna pracy:

Wysokość: 0.750 m  
Siatka: 32 x 32 Punkty  
Margines: 0.250 m

#### Wykaz opraw

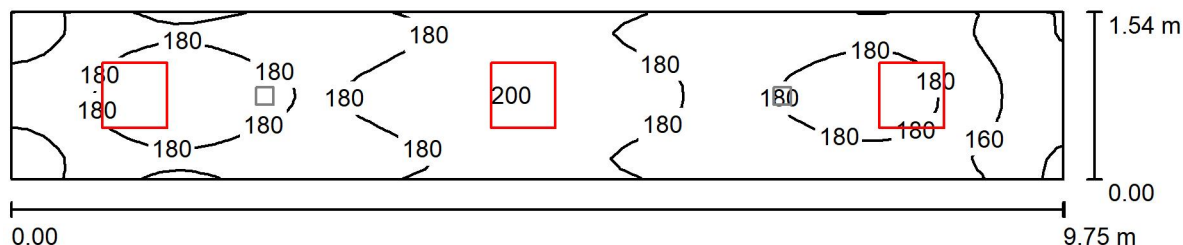
Nr.	Ilość	Etykieta (Czynnik korekcyjny)	$\Phi$ (Oprawa) [lm]	$\Phi$ (Lampy) [lm]	P [W]
1	3	ES-SYSTEM 3373201 FLAT MP 597.LED 840 3373201 4100lm DMPR 35W IP20 RAL9016 DRV (1.000)	4099	4100	35.0
W sumie:			12298	12300	105.0

Specyfikacja mocy przyłączeniowej:  $4.93 \text{ W/m}^2 = 1.29 \text{ W/m}^2/100 \text{ lx}$  (Powierzchnia podstawowa:  $21.30 \text{ m}^2$ )



Edytor  
Telefon  
faks  
e-Mail

## 40 Komunikacja / podstawowe / Podsumowanie



Wysokość pomieszczenia: 3.000 m, Wysokość montażu: 3.000 m,  
Współczynnik konserwacji: 0.80

Wartości Lux, Skala 1:70

Powierzchnia	$\rho$ [%]	$E_m$ [lx]	$E_{min}$ [lx]	$E_{max}$ [lx]	$E_{min} / E_m$
Płaszczyzna pracy	/	177	138	201	0.779
Podłoga	20	177	132	202	0.744
Sufit	70	83	53	118	0.637
Ściany (4)	50	166	68	577	/

### Płaszczyzna pracy:

Wysokość: 0.000 m  
Siatka: 64 x 16 Punkty  
Margines: 0.000 m

### Wykaz opraw

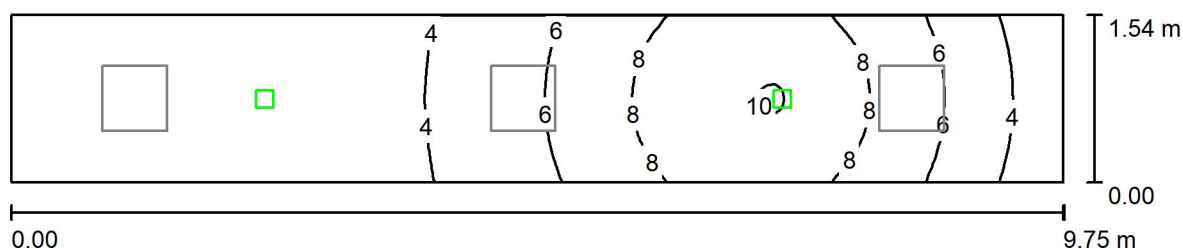
Nr.	Ilość	Etykieta (Czynnik korekcyjny)	$\Phi$ (Oprawa) [lm]	$\Phi$ (Lampy) [lm]	P [W]
1	3	ES-SYSTEM 3376101 FLAT OP 597.LED 830 3400lm OPAL 27W IP40 RAL9016 DRV (1.000)	3401	3400	27.0
W sumie:			10203W	10200	81.0

Specyfikacja mocy przyłączeniowej:  $5.39 \text{ W/m}^2 = 3.05 \text{ W/m}^2/100 \text{ lx}$  (Powierzchnia podstawowa:  $15.02 \text{ m}^2$ )



Edytor  
Telefon  
faks  
e-Mail

## 40 Komunikacja / awaryjne / Podsumowanie



Wysokość pomieszczenia: 3.000 m, Wysokość montażu: 3.000 m,  
Współczynnik konserwacji: 0.80

Wartości Lux, Skala 1:70

Powierzchnia	$\rho$ [%]	$E_m$ [lx]	$E_{min}$ [lx]	$E_{max}$ [lx]	$E_{min} / E_m$
Płaszczyzna pracy	/	5.23	2.52	10	0.482
Podłoga	20	5.23	2.53	10	0.484
Sufit	70	0.00	0.00	0.00	0.044
Ściany (4)	50	5.22	0.01	84	/

### Płaszczyzna pracy:

Wysokość: 0.000 m  
Siatka: 128 x 32 Punkty  
Margines: 0.000 m

Scena oświetlenia awaryjnego (EN 1838):

Zostanie obliczone tylko światło bezpośrednie.

Współdziałanie odbitego światła nie jest uwzględnione.

### Wykaz opraw

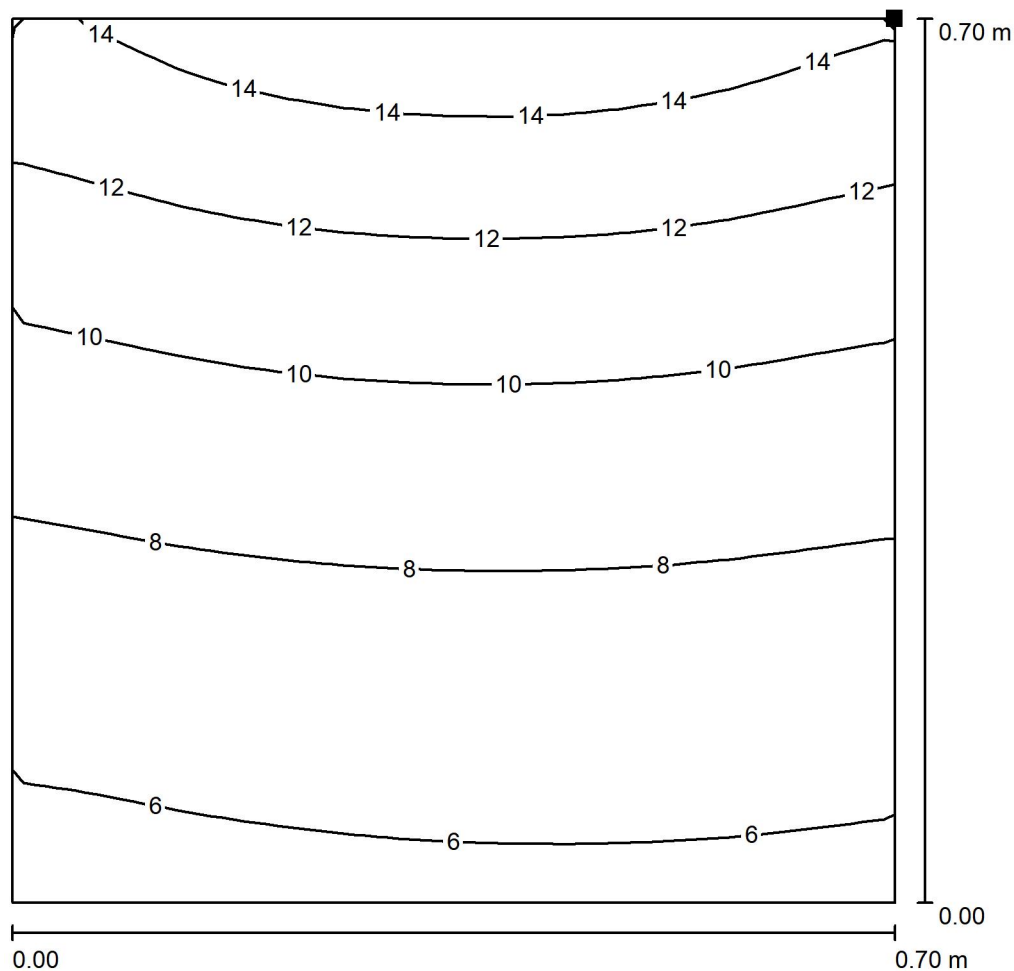
Nr.	Ilość	Etykieta (Czynnik korekcyjny)	$\Phi$ (Oprawa) [lm]	$\Phi$ (Lampy) [lm]	P [W]
1	1	ES-SYSTEM S.A. LUD0A-V2611R9016TC0 LUMI LUD A 1x2 TC 1 VWD WH (1.000)	270	270	4.6
2	1	ES-SYSTEM S.A. LUD0A-W2611R9016TC0 LUMI LUD A 1x2 TC 1 WD WH (1.000)	270	270	4.6
W sumie:			540	540	9.2

Specyfikacja mocy przyłączeniowej:  $0.61 \text{ W/m}^2 = 11.71 \text{ W/m}^2/100 \text{ lx}$  (Powierzchnia podstawowa:  $15.02 \text{ m}^2$ )



Edytor  
Telefon  
faks  
e-Mail

### 40 Komunikacja / awaryjne / hydrant / Izolinie (E, prostopadłe)



Położenie powierzchni w  
pomieszczeniu:  
Zaznaczony punkt:  
(29.431 m, 48.494 m, 1.700 m)

Wartości Lux, Skala 1 : 6



Siatka: 16 x 16 Punkty

$E_m$  [lx]  
9.41

$E_{min}$  [lx]  
5.45

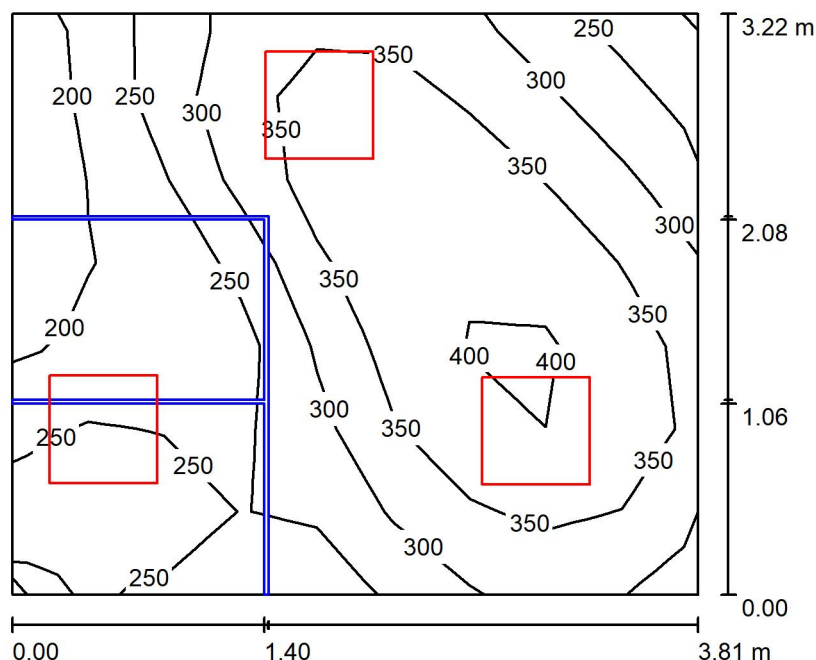
$E_{max}$  [lx]  
15

$E_{min} / E_m$   
0.579

$E_{min} / E_{max}$   
0.355

Edytor  
Telefon  
faks  
e-Mail

## 41 Łazienka / Podsumowanie



Wysokość pomieszczenia: 3.000 m, Wysokość montażu: 3.000 m,  
Współczynnik konserwacji: 0.80

Wartości Lux, Skala 1:42

Powierzchnia	$\rho$ [%]	$E_m$ [lx]	$E_{min}$ [lx]	$E_{max}$ [lx]	$E_{min} / E_m$
Płaszczyzna pracy	/	308	179	420	0.580
Podłoga	20	208	72	278	0.345
Sufit	70	127	67	820	0.523
Ściany (4)	50	238	33	1479	/

**Płaszczyzna pracy:**

Wysokość: 0.850 m  
Siatka: 9 x 7 Punkty  
Margines: 0.000 m

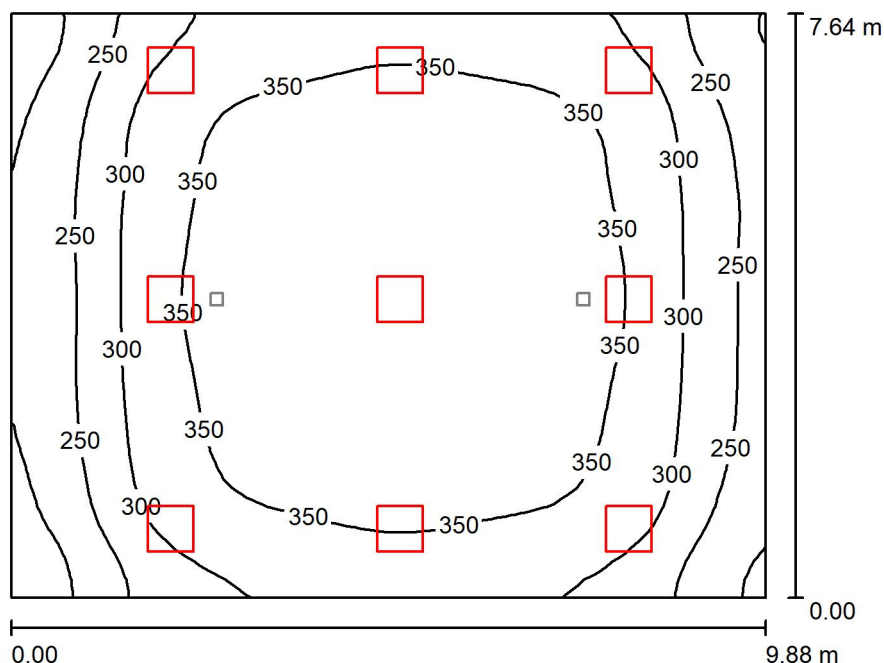
**Wykaz opraw**

Nr.	Ilość	Etykieta (Czynnik korekcyjny)	$\Phi$ (Oprawa) [lm]	$\Phi$ (Lampy) [lm]	P [W]
1	3	ES-SYSTEM 5167701N FLAT LED 595.LED 830 4100lm OPAL 41W IP54 RAL9016 DRV (1.000)	4100	4100	41.0
W sumie:			12299W	12300	123.0

Specyfikacja mocy przyłączeniowej:  $10.03 \text{ W/m}^2 = 3.25 \text{ W/m}^2/100 \text{ lx}$  (Powierzchnia podstawowa:  $12.27 \text{ m}^2$ )

Edytor  
Telefon  
faks  
e-Mail

## 44 Sala dzieci / podstawowe / Podsumowanie



Wysokość pomieszczenia: 3.000 m, Wysokość montażu: 3.000 m,  
Współczynnik konserwacji: 0.80

Wartości Lux, Skala 1:99

Powierzchnia	$\rho$ [%]	$E_m$ [lx]	$E_{min}$ [lx]	$E_{max}$ [lx]	$E_{min} / E_m$
Płaszczyzna pracy	/	321	164	394	0.512
Podłoga	20	321	162	394	0.506
Sufit	70	71	47	96	0.656
Ściany (4)	50	160	59	584	/

### Płaszczyzna pracy:

Wysokość: 0.000 m  
Siatka: 32 x 32 Punkty  
Margines: 0.000 m

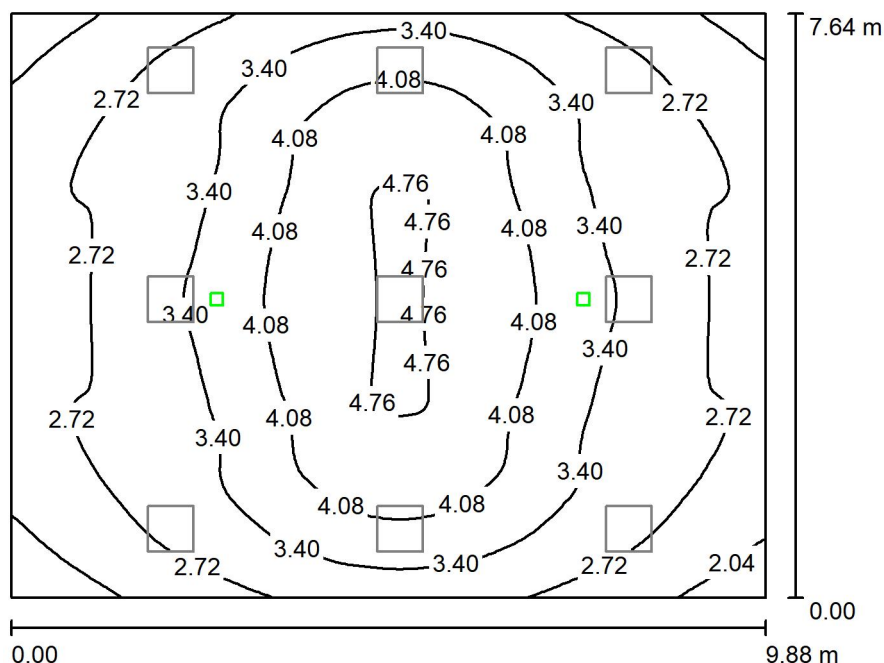
### Wykaz opraw

Nr.	Ilość	Etykieta (Czynnik korekcyjny)	$\Phi$ (Oprawa) [lm]	$\Phi$ (Lampy) [lm]	P [W]
1	9	ES-SYSTEM 3373101 FLAT MP 597.LED 830 4100lm DMPR IP40 RAL9016 DRV (1.000)	4099	4100	35.0
W sumie:			36895W	36900	315.0

Specyfikacja mocy przyłączeniowej:  $4.17 \text{ W/m}^2 = 1.30 \text{ W/m}^2/100 \text{ lx}$  (Powierzchnia podstawowa:  $75.47 \text{ m}^2$ )

Edytor  
Telefon  
faks  
e-Mail

## 44 Sala dzieci / awaryjne / Podsumowanie



Wysokość pomieszczenia: 3.000 m, Wysokość montażu: 3.000 m,  
Współczynnik konserwacji: 0.80

Wartości Lux, Skala 1:99

Powierzchnia	$\rho$ [%]	$E_m$ [lx]	$E_{min}$ [lx]	$E_{max}$ [lx]	$E_{min} / E_m$
Płaszczyzna pracy	/	3.35	1.48	4.87	0.442
Podłoga	20	3.35	1.48	4.87	0.442
Sufit	70	0.00	0.00	0.00	0.074
Ściany (4)	50	1.70	0.01	8.78	/

**Płaszczyzna pracy:**

Wysokość: 0.000 m  
Siatka: 128 x 128 Punkty  
Margines: 0.000 m

**Scena oświetlenia awaryjnego (EN 1838):**

Zostanie obliczone tylko światło bezpośrednie.

Współdziałanie odbitego światła nie jest uwzględnione.

**Wykaz opraw**

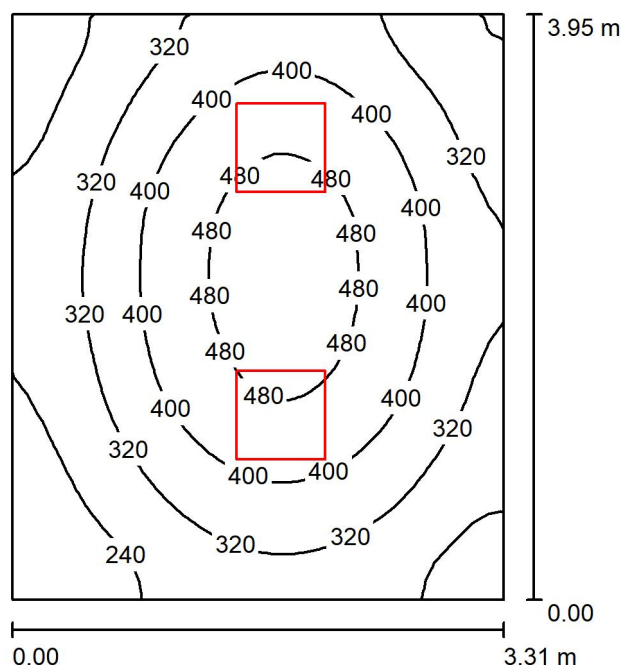
Nr.	Ilość	Etykieta (Czynnik korekcyjny)	$\Phi$ (Oprawa) [lm]	$\Phi$ (Lampy) [lm]	P [W]
1	2	ES-SYSTEM S.A. LUD0A-V2611R9016TC0 LUMI LUD A 1x2 TC 1 VWD WH (1.000)	270	270	4.6
W sumie:			539	540	9.2

Specyfikacja mocy przyłączeniowej:  $0.12 \text{ W/m}^2 = 3.64 \text{ W/m}^2 / 100 \text{ lx}$  (Powierzchnia podstawowa:  $75.47 \text{ m}^2$ )



Edytor  
Telefon  
faks  
e-Mail

## 49 Gabinet do terapii / Podsumowanie



Wysokość pomieszczenia: 3.000 m, Wysokość montażu: 3.000 m,  
Współczynnik konserwacji: 0.80

Wartości Lux, Skala 1:51

Powierzchnia	$\rho$ [%]	$E_m$ [lx]	$E_{min}$ [lx]	$E_{max}$ [lx]	$E_{min} / E_m$
Płaszczyzna pracy	/	354	158	519	0.446
Podłoga	20	281	168	360	0.598
Sufit	70	67	46	91	0.678
Ściany (4)	50	153	49	415	/

### Płaszczyzna pracy:

Wysokość: 0.750 m  
Siatka: 32 x 32 Punkty  
Margines: 0.000 m

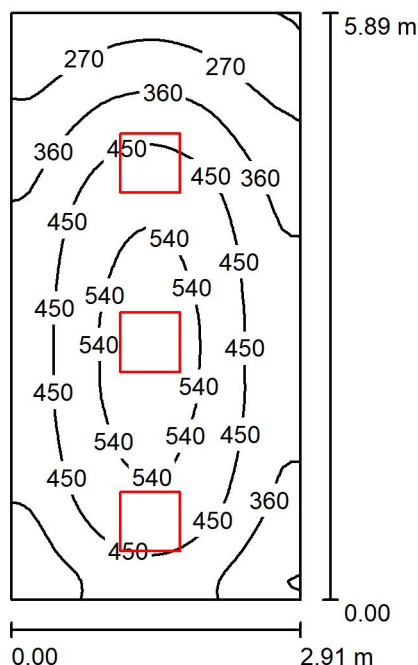
### Wykaz opraw

Nr.	Ilość	Etykieta (Czynnik korekcyjny)	$\Phi$ (Oprawa) [lm]	$\Phi$ (Lampy) [lm]	P [W]
1	2	ES-SYSTEM 3373101 FLAT MP 597.LED 830 4100lm DMPR IP40 RAL9016 DRV (1.000)	4099	4100	35.0
W sumie:			8199	8200	70.0

Specyfikacja mocy przyłączeniowej:  $5.36 \text{ W/m}^2 = 1.51 \text{ W/m}^2/100 \text{ lx}$  (Powierzchnia podstawowa:  $13.06 \text{ m}^2$ )

Edytor  
Telefon  
faks  
e-Mail

## 50 Gabinet do terapii / Podsumowanie



Wysokość pomieszczenia: 3.000 m, Wysokość montażu: 3.000 m,  
Współczynnik konserwacji: 0.80

Wartości Lux, Skala 1:76

Powierzchnia	$\rho$ [%]	$E_m$ [lx]	$E_{min}$ [lx]	$E_{max}$ [lx]	$E_{min} / E_m$
Płaszczyzna pracy	/	415	174	585	0.420
Podłoga	20	335	173	439	0.516
Sufit	70	80	48	113	0.600
Ściany (4)	50	182	59	538	/

### Płaszczyzna pracy:

Wysokość: 0.750 m  
Siatka: 32 x 64 Punkty  
Margines: 0.000 m

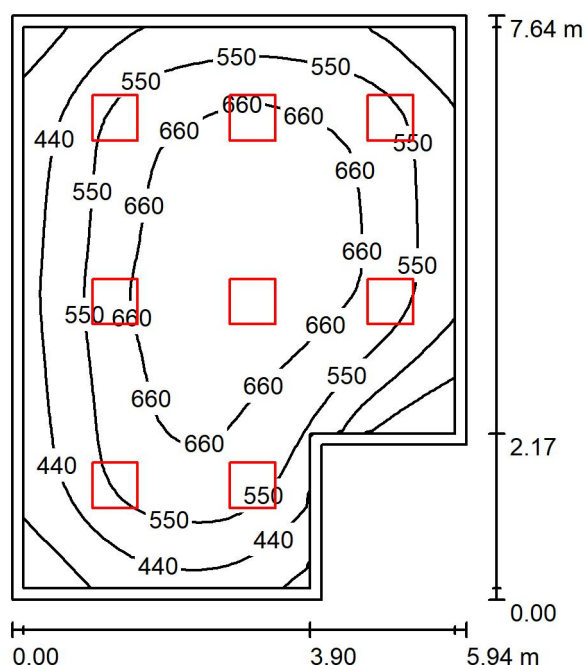
### Wykaz opraw

Nr.	Ilość	Etykieta (Czynnik korekcyjny)	$\Phi$ (Oprawa) [lm]	$\Phi$ (Lampy) [lm]	P [W]
1	3	ES-SYSTEM 3373101 FLAT MP 597.LED 830 4100lm DMPR IP40 RAL9016 DRV (1.000)	4099	4100	35.0
W sumie:			12298W	sumie: 12300	105.0

Specyfikacja mocy przyłączeniowej:  $6.13 \text{ W/m}^2 = 1.48 \text{ W/m}^2/100 \text{ lx}$  (Powierzchnia podstawowa:  $17.12 \text{ m}^2$ )

Edytor  
Telefon  
faks  
e-Mail

## 51 Pracownia / Podsumowanie



Wysokość pomieszczenia: 3.000 m, Wysokość montażu: 3.000 m,  
Współczynnik konserwacji: 0.80

Wartości Lux, Skala 1:99

Powierzchnia	$\rho$ [%]	$E_m$ [lx]	$E_{min}$ [lx]	$E_{max}$ [lx]	$E_{min} / E_m$
Płaszczyzna pracy	/	563	244	748	0.433
Podłoga	20	478	227	664	0.476
Sufit	70	102	66	117	0.651
Ściany (6)	50	219	84	473	/

### Płaszczyzna pracy:

Wysokość: 0.750 m  
Siatka: 32 x 32 Punkty  
Margines: 0.150 m

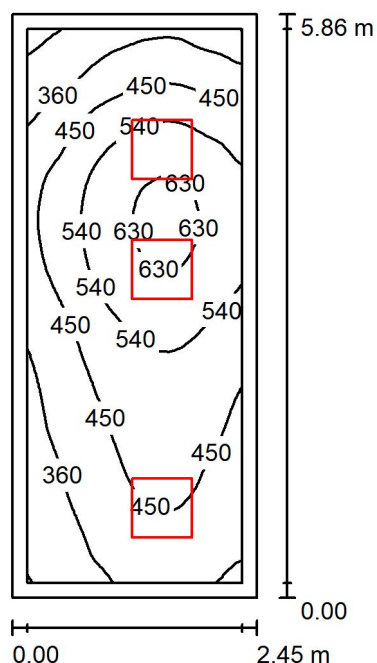
### Wykaz opraw

Nr.	Ilość	Etykieta (Czynnik korekcyjny)	$\Phi$ (Oprawa) [lm]	$\Phi$ (Lampy) [lm]	P [W]
1	8	ES-SYSTEM 3373201 FLAT MP 597.LED 840 3373201 4100lm DMPR 35W IP20 RAL9016 DRV (1.000)	4099	4100	35.0
W sumie:			32796	32800	280.0

Specyfikacja mocy przyłączeniowej:  $6.74 \text{ W/m}^2 = 1.20 \text{ W/m}^2/100 \text{ lx}$  (Powierzchnia podstawowa:  $41.57 \text{ m}^2$ )

Edytor  
Telefon  
faks  
e-Mail

## 53 Sekretariat / Podsumowanie



Wysokość pomieszczenia: 3.000 m, Wysokość montażu: 3.000 m,  
Współczynnik konserwacji: 0.80

Wartości Lux, Skala 1:76

Powierzchnia	$\rho$ [%]	$E_m$ [lx]	$E_{min}$ [lx]	$E_{max}$ [lx]	$E_{min} / E_m$
Płaszczyzna pracy	/	467	246	655	0.527
Podłoga	20	355	213	461	0.599
Sufit	70	94	59	129	0.630
Ściany (4)	50	213	73	473	/

**Płaszczyzna pracy:**

Wysokość: 0.750 m  
Siatka: 32 x 64 Punkty  
Margines: 0.150 m

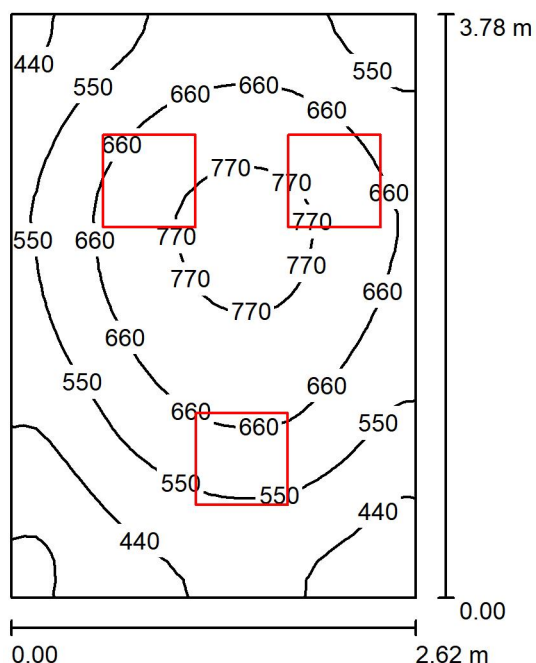
**Wykaz opraw**

Nr.	Ilość	Etykieta (Czynnik korekcyjny)	$\Phi$ (Oprawa) [lm]	$\Phi$ (Lampy) [lm]	P [W]
1	3	ES-SYSTEM 3373201 FLAT MP 597.LED 840 3373201 4100lm DMPR 35W IP20 RAL9016 DRV (1.000)	4099	4100	35.0
W sumie:			12298	12300	105.0

Specyfikacja mocy przyłączeniowej:  $7.31 \text{ W/m}^2 = 1.56 \text{ W/m}^2/100 \text{ lx}$  (Powierzchnia podstawowa:  $14.37 \text{ m}^2$ )

Edytor  
Telefon  
faks  
e-Mail

## 54 Gabinet / Podsumowanie



Wysokość pomieszczenia: 3.000 m, Wysokość montażu: 3.000 m,  
Współczynnik konserwacji: 0.80

Wartości Lux, Skala 1:49

Powierzchnia	$\rho$ [%]	$E_m$ [lx]	$E_{min}$ [lx]	$E_{max}$ [lx]	$E_{min} / E_m$
Płaszczyzna pracy	/	595	298	808	0.500
Podłoga	20	461	277	564	0.602
Sufit	70	136	84	204	0.619
Ściany (4)	50	299	99	1158	/

**Płaszczyzna pracy:**

Wysokość: 0.750 m  
Siatka: 32 x 32 Punkty  
Margines: 0.000 m

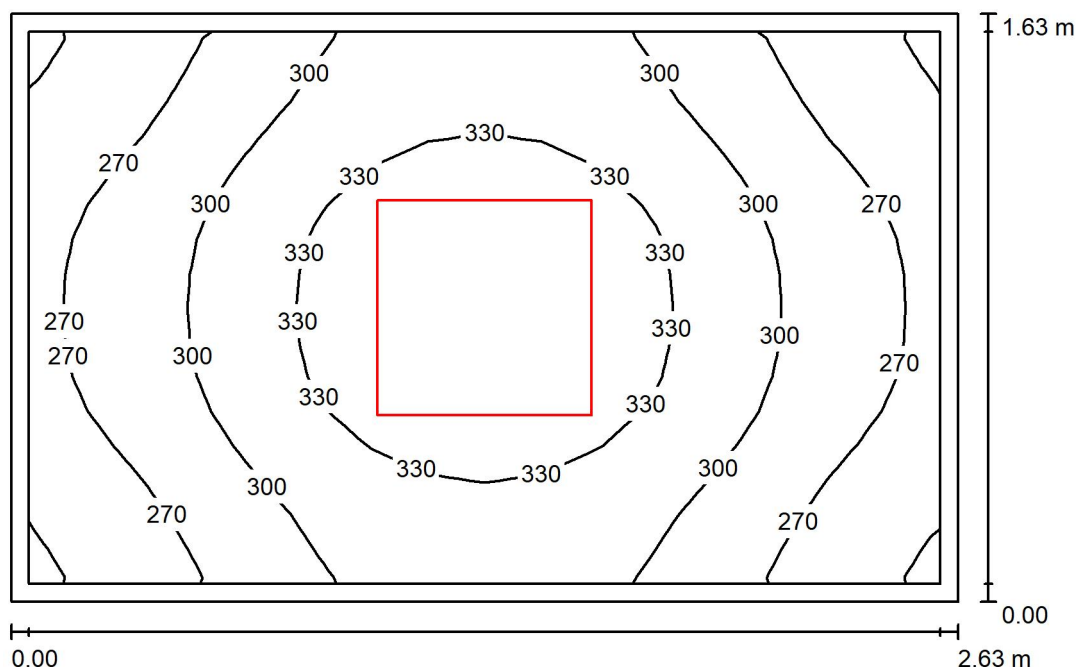
**Wykaz opraw**

Nr.	Ilość	Etykieta (Czynnik korekcyjny)	$\Phi$ (Oprawa) [lm]	$\Phi$ (Lampy) [lm]	P [W]
1	3	ES-SYSTEM 3373201 FLAT MP 597.LED 840 3373201 4100lm DMPR 35W IP20 RAL9016 DRV (1.000)	4099	4100	35.0
W sumie:			12298	12300	105.0

Specyfikacja mocy przyłączeniowej:  $10.59 \text{ W/m}^2 = 1.78 \text{ W/m}^2/100 \text{ lx}$  (Powierzchnia podstawowa:  $9.92 \text{ m}^2$ )

Edytor  
Telefon  
faks  
e-Mail

## 55 Archiwum / Podsumowanie



Wysokość pomieszczenia: 3.300 m, Wysokość montażu: 3.300 m,  
Współczynnik konserwacji: 0.80

Wartości Lux, Skala 1:21

Powierzchnia	$\rho$ [%]	$E_m$ [lx]	$E_{min}$ [lx]	$E_{max}$ [lx]	$E_{min} / E_m$
Płaszczyzna pracy	/	301	236	355	0.785
Podłoga	20	195	162	218	0.831
Sufit	70	87	60	107	0.684
Ściany (4)	50	177	63	502	/

**Płaszczyzna pracy:**

Wysokość: 0.850 m  
Siatka: 16 x 16 Punkty  
Margines: 0.050 m

**Wykaz opraw**

Nr.	Ilość	Etykieta (Czynnik korekcyjny)	$\Phi$ (Oprawa) [lm]	$\Phi$ (Lampy) [lm]	P [W]
1	1	ES-SYSTEM 3373201 FLAT MP 597.LED 840 3373201 4100lm DMPR 35W IP20 RAL9016 DRV (1.000)	4099	4100	35.0
W sumie:			4099	4100	35.0

Specyfikacja mocy przyłączeniowej:  $8.16 \text{ W/m}^2 = 2.71 \text{ W/m}^2/100 \text{ lx}$  (Powierzchnia podstawowa:  $4.29 \text{ m}^2$ )